



**Soluzioni e servizi che fanno del tuo business un successo**  
***Solutions and services that make your business successful***

**FILTRI A CARTUCCIA IN ACCIAIO FLANGIATI**  
***FLANGED STEEL CARTRIDGE FILTERS***

I filtri a cartuccia sono costruiti per essere installati a protezione delle nuove linee di reti gas e delle apparecchiature di riduzione e misura dal deterioramento causato dalle particelle solide presenti nelle tubazioni di adduzione gas ed in particolar modo nelle estensioni delle reti esistenti. Essi sono adatti per gas metano e gpl gassoso.

*The cartridge filters are realized to protect the new pipeline network and reducing and metering devices from the deterioration caused by solid particles present in the gas piping and particularly in the gas extension networks.*

*They are suitable for gas natural and lpg gas phase.*

## **FILTRI FA/B/C PER MEDIA PRESSIONE**

### **FA/B/C FILTERS FOR MEDIUM PRESSURE**



#### **PRINCIPALI CARATTERISTICHE**

Pressione di esercizio: 6/12/19 barg

Classe di flangiatura: PN16/ANSI150

Temperatura di esercizio: -10°/+50°C

Materiale: in acciaio al carbonio ASTM A105

Con valvola di spurgo

Con attacco per manometro

Con attacchi per indicatore di intasamento

Con attacchi per valvola di sicurezza o altri accessori (a richiesta)

Norme di riferimento: 2014/68/EU PED, ASME VII

#### **ACCESSORI (A RICHIESTA)**

Manometro con valvola di intercettazione

Indicatore di intasamento

Manifold per indicatore di intasamento

Valvola di sicurezza

### MAIN FEATURES

Maximum working pressure: 6/12/19 barg

Rating: PN16/ANSI150

Working temperature: -10°/+50°C

Materials: ASTM A105

With drain valve

With connection for pressure gauge

With connections for clogging indicators

With connections for safety valves and other accessories (on demand)

Standard: 2014/68/EU PED, ASME VIII

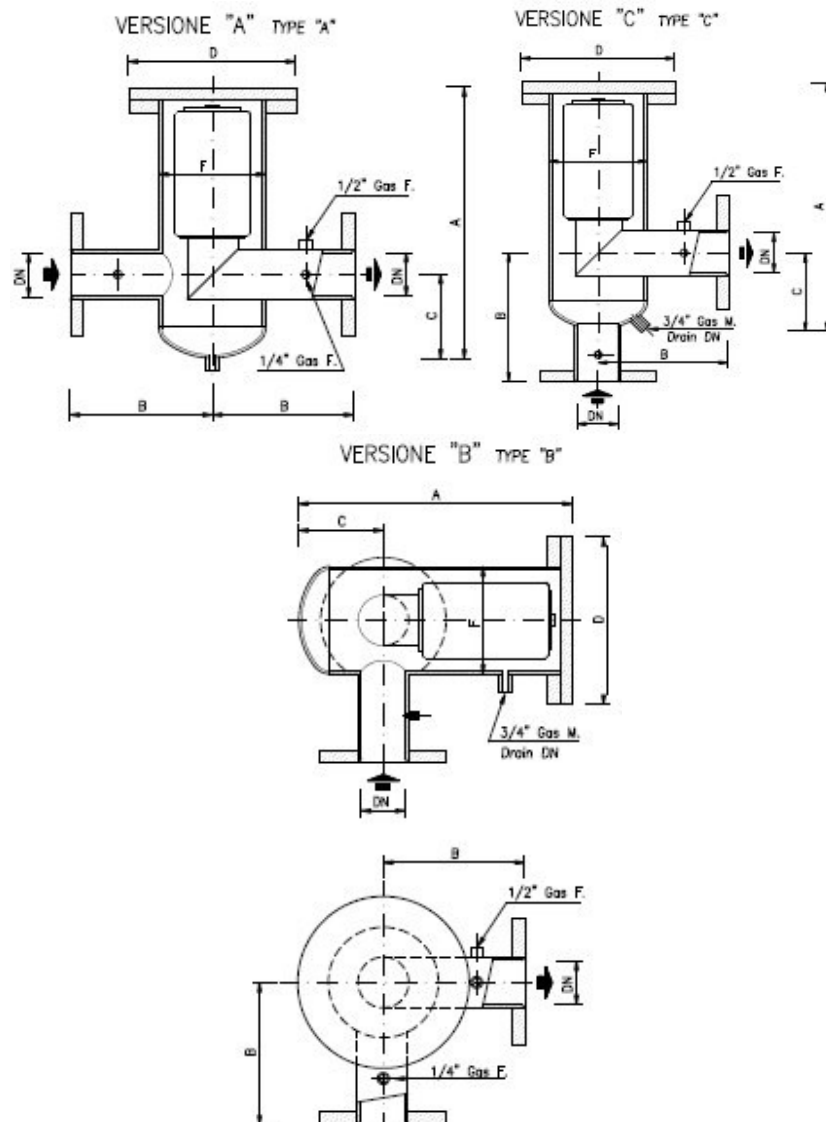
### OPTIONALS (ON REQUEST)

Pressure gauge with valve

Clogging indicator

Manifold for clogging indicator

Safety valve



## DIMENSIONI *DIMENSIONS*

TIPO <i>TYPE</i>	DN	Ø F	Capacità lt. <i>Volume</i> lt	A	B	C	D	Peso
0,5	25 / 40	114	2	280	150	80	200	15
1	40 / 50	141	5	400	200	150	240	25
1,5	65 / 80	168	9	500	225	185	240	35
2	80 / 100	219	18	600	250	220	320	35
2,5	100 / 125	273	32	650	300	230	320	70
3	125 / 150	324	55	770	325	275	320	95
4	150 / 200	406	100	950	400	320	320	165

## FILTRI FT PER ALTA PRESSIONE *FT FILTERS FOR HIGH PRESSURE*



### PRINCIPALI CARATTERISTICHE

Pressione di esercizio: fino a 250 barg  
 Classe di flangiatura: ANSI300/600/1500  
 Temperatura di esercizio: -10°/+50°C  
 Materiale: in acciaio al carbonio ASTM A105  
 Con valvola di spurgo  
 Con attacco per manometro  
 Con attacchi per indicatore di intasamento  
 Con attacchi per valvola di sicurezza ed altri accessori (a richiesta)  
 Norme di riferimento: 2014/68/EU PED, ASME VII

### ACCESSORI (A RICHIESTA)

Manometro con valvola di intercettazione  
 Indicatore di intasamento  
 Manifold per indicatore di intasamento  
 Valvola di sicurezza  
 Gonne di sostegno  
 Sistema rapido di apertura e chiusura flangia

### MAIN FEATURES

Maximum working pressure: up to 250 barg

Rating: ANSI300/600/1500

Working temperature: -10°/+50°C

Materials: ASTM A105

With drain valve

With connection for pressure gauge

With connections for clogging indicators

With connections for safety valves and other accessories (on demand)

Standard: 2014/68/EU PED, ASME VIII

### OPTIONALS (ON REQUEST)

Pressure gauge with valve

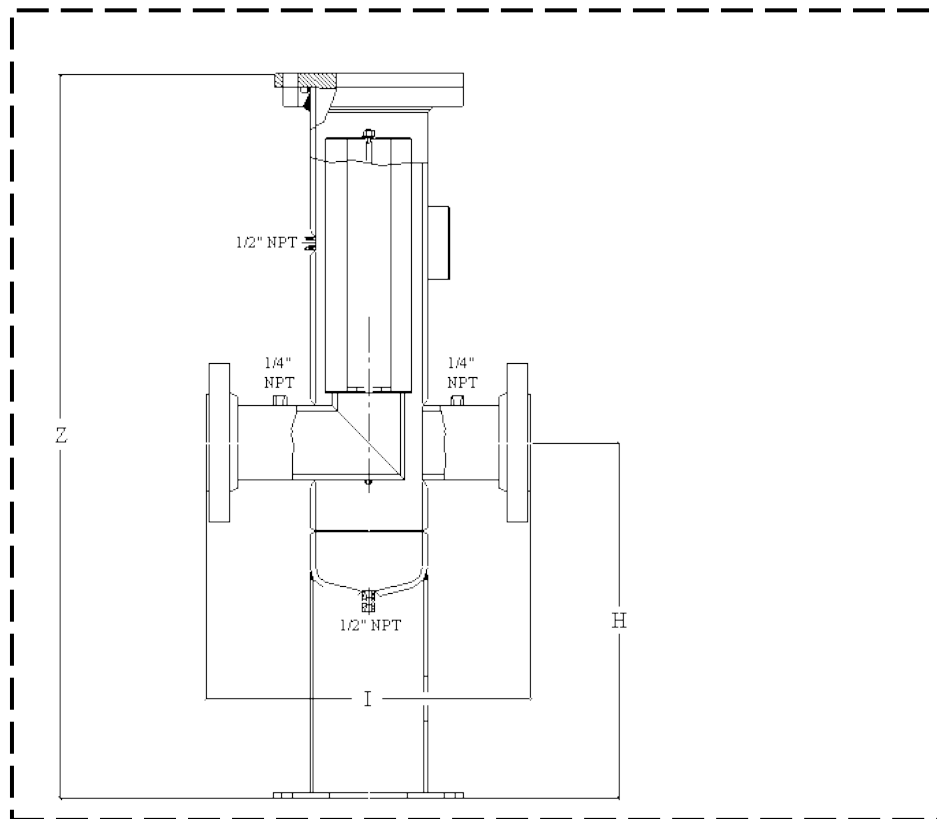
Clogging indicator

Manifold for clogging indicator

Safety valve

Skirts

Quick opening&closure



### DIMENSIONI ANSI300/600 DIMENSIONS ANSI300/600

TIPO TYPE	DN	Ø	Capacità Lt Volume lt.	Nr. Cartucce Cartridges	Z	H	I	Peso	Capacità filtrante m <sup>2</sup> Filtering capacity m <sup>2</sup>
FT 1/AP	25 – 65	141.3	7	1 - G1	-	-	450	37	0.125
FT 10/AP	25 – 65	141.3	9	2 - G1	-	-	450	42	0.25

FT 1.5/AP	40 – 80	168.3	11	1 – G1.5	-	-	500	66	0.23
FT 15/AP	40 – 80	168.3	17	2 – G1.5	-	-	500	75	0.46
FT 2/AP	50 – 100	219.1	22	1 – G2	1473	800	600	283	0.47
FT 22/AP	50 – 100	219.1	30	2 – G2	1743	800	600	300	0.94
FT 25/AP	80 – 150	273	80	2 – G2.5	1743	800	750	380	1.45
FT 33/AP	100 – 200	323.8	98	2 – G3	2122	800	800	400	1.9

## CARTUCCE FILTRANTI CARTRIDGE FILTERS

### CARTUCCE SERIE UNIFICATA "G" PER GAS NATURALE DA 5 MICRON

Queste cartucce vengono impiegate per la filtrazione del gas metano nella cabine di decompressione di 1° - 2° - 3° salto. Hanno una capacità filtrante di 5 micron ed un grande potere di accumulo, il tessuto filtrante è certificato BIA-USGC ed è termostabilizzato dal lato di ingresso per un miglior distacco delle polveri. Proteggono dall'erosione meccanica delle polveri apparecchiature di regolazione e misura del gas naturale.

### STANDARDIZED "G" SERIES CARTRIDGES FOR 5-MICRON NATURAL GAS

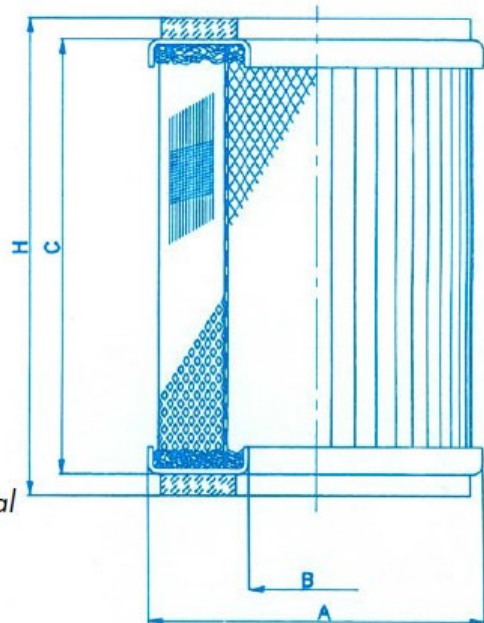
*The cartridges are used to filter methane gas in the 1st, 2nd, and 3rd intervals in decompression cabins. They have a filtering capacity of 5 microns and great accumulating capacity; the filtering fabric is BIA-USGC certified, and it is thermostabilized from the input side for better removal of powders. They protect natural gas regulating and measuring equipment from mechanical erosion by powders.*



TIPO TYPE	DIMENSIONI DIMENSIONS				SUP. FILTRANTE SUP. FILTRANTE	PESO WEIGHT
G	A	B	C	H	cm <sup>2</sup>	Kg
0,5	80	35	112	120	600	0,200
1	95	50	157	165	1250	0,325
1,5	120	69	202	210	2300	0,565
2	165	86	262	270	4700	1260
2,5	200	110	275	283	7250	1550
3	252	138	312	320	9500	2310
3,5	299	186	242	250	9500	3010
4	299	186	407	415	14500	3600
5	390	246	462	470	23000	5470
6	475	320	617	625	42000	7540
8	600	370	642	650	70000	10240

## CARATTERISTICHE TECNICHE

<b>Setto filtrante</b>	feltro di poliestere agugliato
<b>Grado di filtrazione</b>	1-3-5-20-50-100 micron nominali sul 99% delle particelle
<b>Collante</b>	poliuretano bicomponente
<b>Guarnizioni</b>	feltro pressato
<b>Pressione collasso</b>	a richiesta
<b>Temperatura max</b>	135° C
<b>Fondelli</b>	in acciaio verniciato a polveri blu RAL 5015
<b>Sostegno interno</b>	in lamiera microstirata/forata /gabbia
<b>Rete di supporto</b>	in ferro zincato



## TECHNICAL FEATURES

<b>Filtering separator</b>	<i>Polyester needle punched felt</i>
<b>Grado di filtrazione</b>	<i>1-3-5-20-50-100 micron nominal on the 99% of particles</i>
<b>Adhesive</b>	<i>epoxy bicomponent</i>
<b>Washer</b>	<i>pressed felt</i>
<b>Collapse pressure</b>	<i>to request</i>
<b>Max temperature</b>	<i>135° C</i>
<b>Caps</b>	<i>Powder coated RAL blue 5015 steel</i>
<b>Internal support</b>	<i>micropressed plate/punched/cage</i>
<b>Support net</b>	<i>galvanised iron</i>